

■ GECKO BATTERY | CARRELLO PER SALDATURA

GECKO BATTERY è un carrello per saldatura alimentato a batteria, progettato per realizzare saldature di testa e d'angolo continue utilizzando torce MIG/MAG.

Il sistema a 4 ruote motrici con trazione magnetica e circuito di feedback assicura la stabilizzazione dell'avanzamento in tutte le posizioni di saldatura.

La velocità di avanzamento costante, continua e ripetibile consente la realizzazione di una geometria del cordone di saldatura perfettamente in linea con le specifiche richieste, riducendo in tal modo costosi ulteriori interventi di sovrasaldatura e diminuendo notevolmente il consumo di metallo d'apporto.

Gli accessori opzionali rendono Gecko Battery adatto per varie applicazioni con materiali quali acciaio al carbonio, acciaio inox e alluminio.

La batteria 18 V DC con una capacità di 5,2 Ah assicura energia sufficiente a garantire un tempo di funzionamento medio di 6 ore.



GECKO BATTERY inoltre può essere collegato anche alla rete di alimentazione 110-240 V AC mediante un alimentatore.

■ Applicazioni:

- Produzione di rimorchi
- Autocisterne
- Serbatoi per olio
- Serbatoi per stoccaggio di acqua
- Trasformatori
- Cantieri navali
- Tutte le applicazioni che richiedono una saldatura d'angolo continua



Alimentazione a batteria 18V
(110-240 V AC opzionale)



Saldatura continua



Saldatura a doppia torcia



Velocità orizzontale: 0 - 110 cm/min
(0-43,3 in/min)



Innesco doppio arco



Raggio convesso min della
traiettoria 1000 mm (3,5 ft)

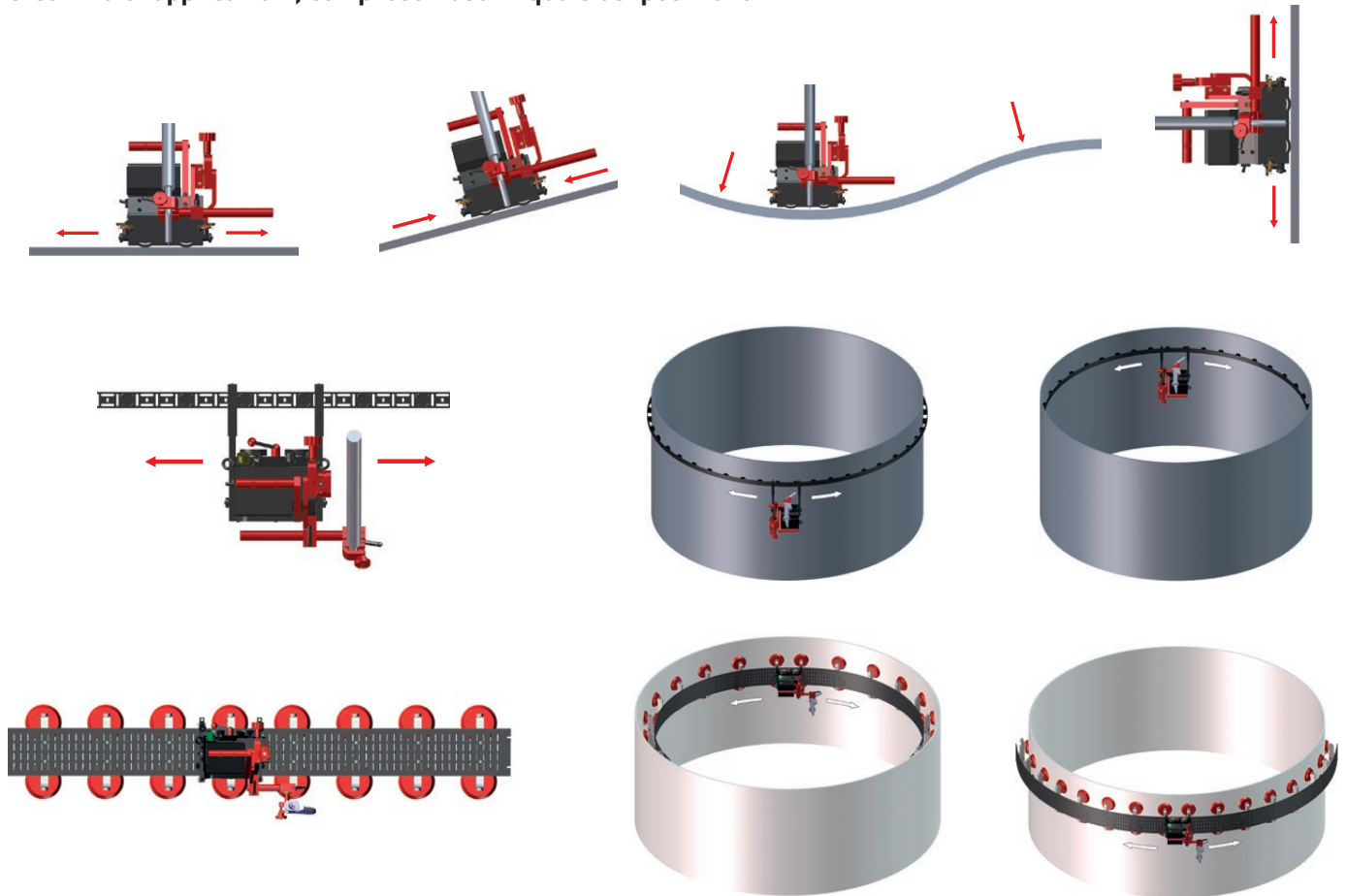


Raggio concavo min della
traiettoria 1000 mm (3,5 ft)



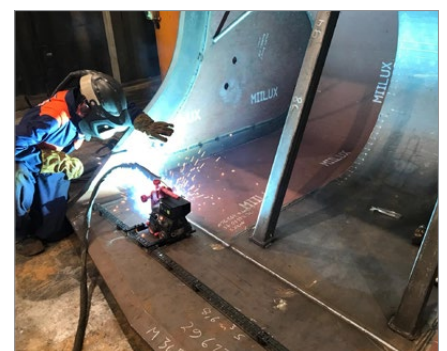
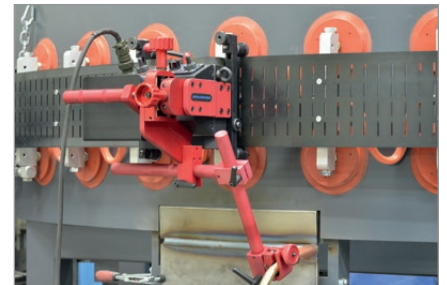
Peso 8,6 kg (19lbs)

Versatilità di applicazioni, compreso l'uso in qualsiasi posizione



Principali caratteristiche e vantaggi del carrello per saldatura GECKO BATTERY:

- Design compatto e leggero con alloggiamento resistente in alluminio pressofuso
- Comodo sistema di alimentazione a batteria 18 V DC
- Alimentazione 110-240 V AC 50/60 Hz opzionale
- La forte adesione magnetica consente l'uso in qualsiasi posizione
- La leva di attivazione/disattivazione del magnete consente un facile posizionamento e la regolazione sul particolare
- Azionamento a 4 ruote motrici con riduttore a vite senza fine esente da manutenzione
- Ruote in silicone resistenti al calore
- Meccanismo porta torcia a bloccaggio rapido per diversi tipi di torce MIG/MAG con diametro 16-22 mm (5/8"-7/8"); opzionalmente fino a 35 mm (1-3/8")
- Regolazione precisa della torcia tramite slitta a croce
- Display LED multifunzione - consente l'impostazione di parametri quali velocità di avanzamento, unità di misura, informazioni sui codici di errore
- Sistema di controllo della velocità a circuito chiuso che stabilizza la velocità di avanzamento per ridurre i difetti di saldatura e costose rilavorazioni
- L'apporto termico costante riduce le distorsioni
- Ridotti sprechi di metallo d'apporto - elimina la necessità di sovrasaldatura
- Il sistema automatico di attivazione/disattivazione dell'arco avvia la saldatura contemporaneamente allo spostamento
- Consente la movimentazione e il controllo di due torce
- La presenza di bracci con rulli autoguidanti elimina la necessità di utilizzare guide
- Rotaia multi-superficie con facile regolazione della posizione del carrello
- Migliora l'ambiente di lavoro - mantiene l'operatore lontano da calore e fumi

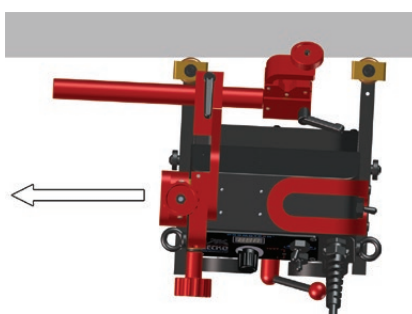


SPECIFICA TECNICA - GECKO BATTERY	
Tensione	18 V DC, 5.2 Ah
Potenza	20 W
Posizione di saldatura (secondo EN ISO 6947 e AWS/ASME)	PA / 1F / 1G PB / 2F PC / 2G PD / 4F PE / 4G
Diametro della torcia	16-22 mm (0,63-0,87"); fino a 35 mm (1,38") opzionale 16-22 mm (0,63-0,87")
Raggio minimo di curvatura della superficie d'appoggio	1000 mm (3.5 ft)
Spessore minimo del pezzo da lavorare	4 mm (0.16")
Distanza tra base dell'apparecchio e superficie d'appoggio	4 mm (0.16")
Forza di trazione orizzontale	150 N
Campo di regolazione della slitta trasversale	0-35 mm (0-1,38") su-giù, sinistra-destra
Velocità orizzontale*	0-110 cm/min (0-43.3 in/min)
Peso	8.6 kg (19 lbs)
Memorizzazione delle impostazioni di saldatura	1 (ultimo utilizzo)
Codice prodotto	WOZ-0526-10-00-00-0

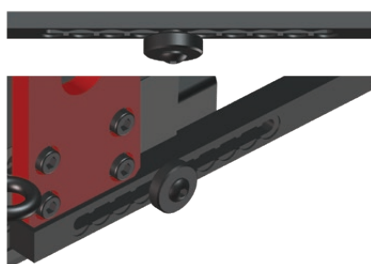
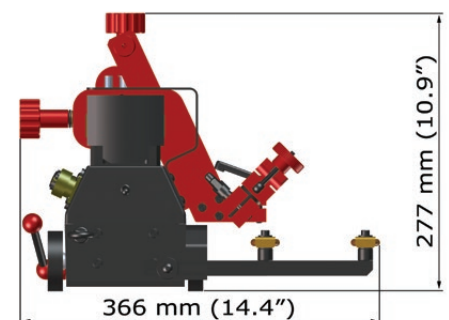
* Con batteria completamente carica

■ La nuova serie di bracci guida rende ancora più semplice il corretto posizionamento del carrello di saldatura.

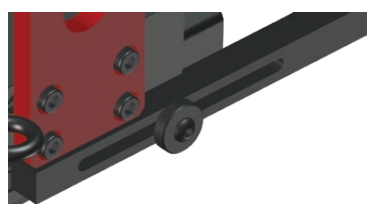
- 7 tipi differenti di guide per diverse applicazioni e posizioni di saldatura
- numerose scanalature di fissaggio per una maggiore comodità d'uso
- consente una regolazione più semplice, più facile e più coerente della sporgenza dei bracci di guida
- assicura la corretta inclinazione del carrello nella direzione del suo movimento
- mantiene un contatto permanente con la superficie d'appoggio
- consente la regolazione continua o a intervalli dei bracci di guida



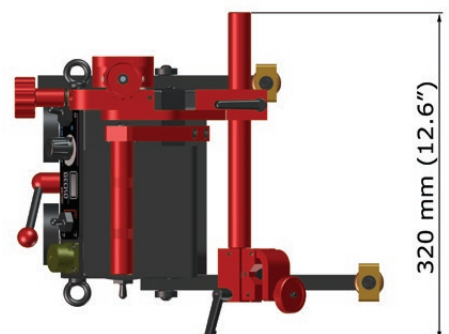
Ogni braccio guida dispone di un numero di scanalature dentellate su un solo lato. Tutti i tipi di bracci guida sono disponibili in coppie da 2 pezzi: in versione destra e sinistra.



Intervallo di regolazione del grado di sporgenza dei bracci di guida



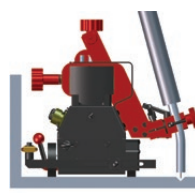
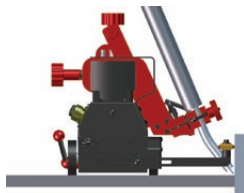
Regolazione continua del grado di sporgenza dei bracci di guida



Accessori standard



Bracci guida standard (set da 2 pz)
PRW-0466-67-00-00-0



Batteria da 5,2 Ah
AKM-000086



Cavo per innescò dell'arco doppio da 6,5 m (21 ft)
KBL-0466-17-00-00-0



Gruppo porta torcia ad asta lunga
UCW-0466-04-00-00-0

Accessori opzionali per varie applicazioni



Alimentazione
ZSL-0526-20-00-00-0



Ancoraggio per cavo
PDT-0526-21-00-00-0



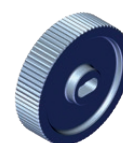
Dispositivo anticaduta
URZ-000001



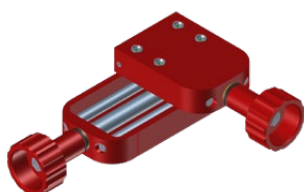
Caricabatterie
LDW-000006 (220-240 V, 50/60 Hz)
LDW-000007 (120 V, 60 Hz)



Cavo di alimentazione da 3 m (10 ft)
PWD-0466-18-00-00-0 (230 V CEE)
PWD-0466-16-00-00-0 (115 V USA)
PWD-0466-23-00-00-0 (115 V UK)



Ruote guida per acciaio inox
KOL-0466-72-00-00-0



Estensione slitta trasversale
0-76 mm (0-3") su-giù,
0-35 mm (0-1,38") sinistra-destra
ZSP-0466-46-00-00-1

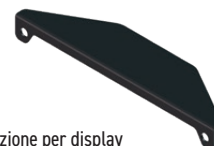


Braccio di estensione torcia
PRD-0466-43-00-00-0

Morsetto per torcia ad asta corta
WLK-0476-20-01-00-0



Morsetto per torcia 22-35 mm
ZRZ-0466-19-00-00-0



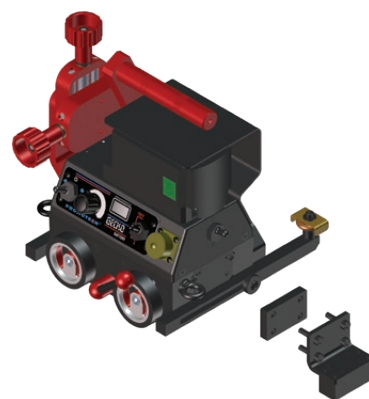
Protezione per display
OSL-0466-29-00-00-0



Porta torcia doppio
PDT-0466-40-00-00



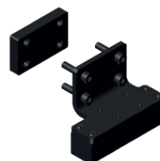
Blocchetti magnetici (anteriori) M5x25
BLO-0466-44-01-00-0



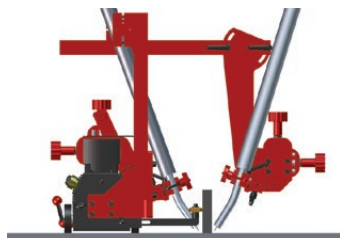
Blocchetti magnetici (anteriori)
con potenza maggiorata M5x25
BLO-0466-47-01-00-0



Blocchetti magnetici (posteriori)
M6x25 con piastra distanziale
aggiuntiva obbligatorio solo
per Gecko Battery
BLO-0466-45-01-00-0



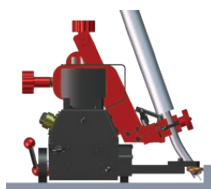
Blocchetti magnetici (posteriori)
con potenza maggiorata M6x25
BLO-0466-48-01-00-0



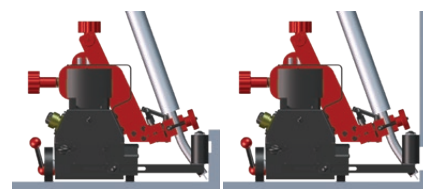
■ Accessori opzionali per rotaia multi-superficie e diverse applicazioni



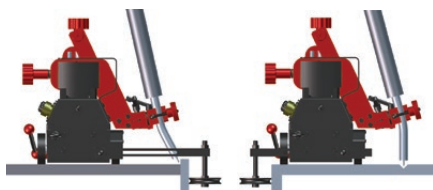
Bracci guida per bassi profili d'appoggio
(set da 2 pz)
PRW-0466-65-00-00-1



Bracci guida per alti profili d'appoggio
(set da 2 pz)
PRW-0466-66-00-00-1



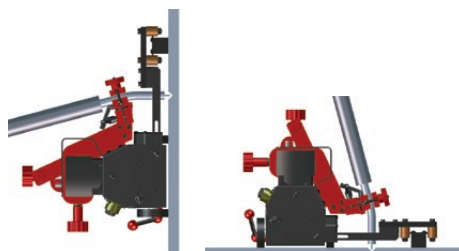
Bracci guida per bordi (set da 2 pz)
PRW-0466-41-00-00-1



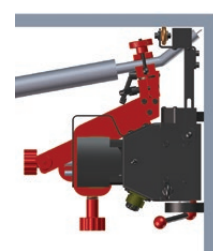
Bracci guida regolabili (set da 2 pz)
PRW-0466-42-00-00-1

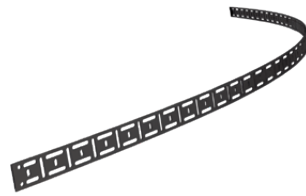


Bracci guida per avanzamento su rotaia (set da 2 pz)
PRW-0466-50-02-00-1



Bracci guida magnetici (set da 2 pz)
PRW-0466-52-00-00-1





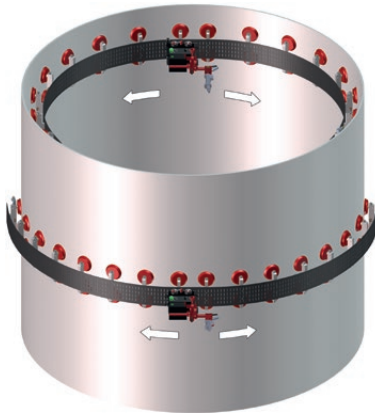
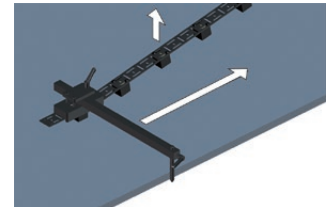
Rotaia flessibile lunghezza 185cm (6ft) 1pz.
Raggio di curvatura minimo di 1,0 m (3,3 ft)
PRW-0466-50-01-01-0



Blocchetto magnetico per rotaia flessibile, scatola da 10 pz.
BLO-0466-68-00-00-0



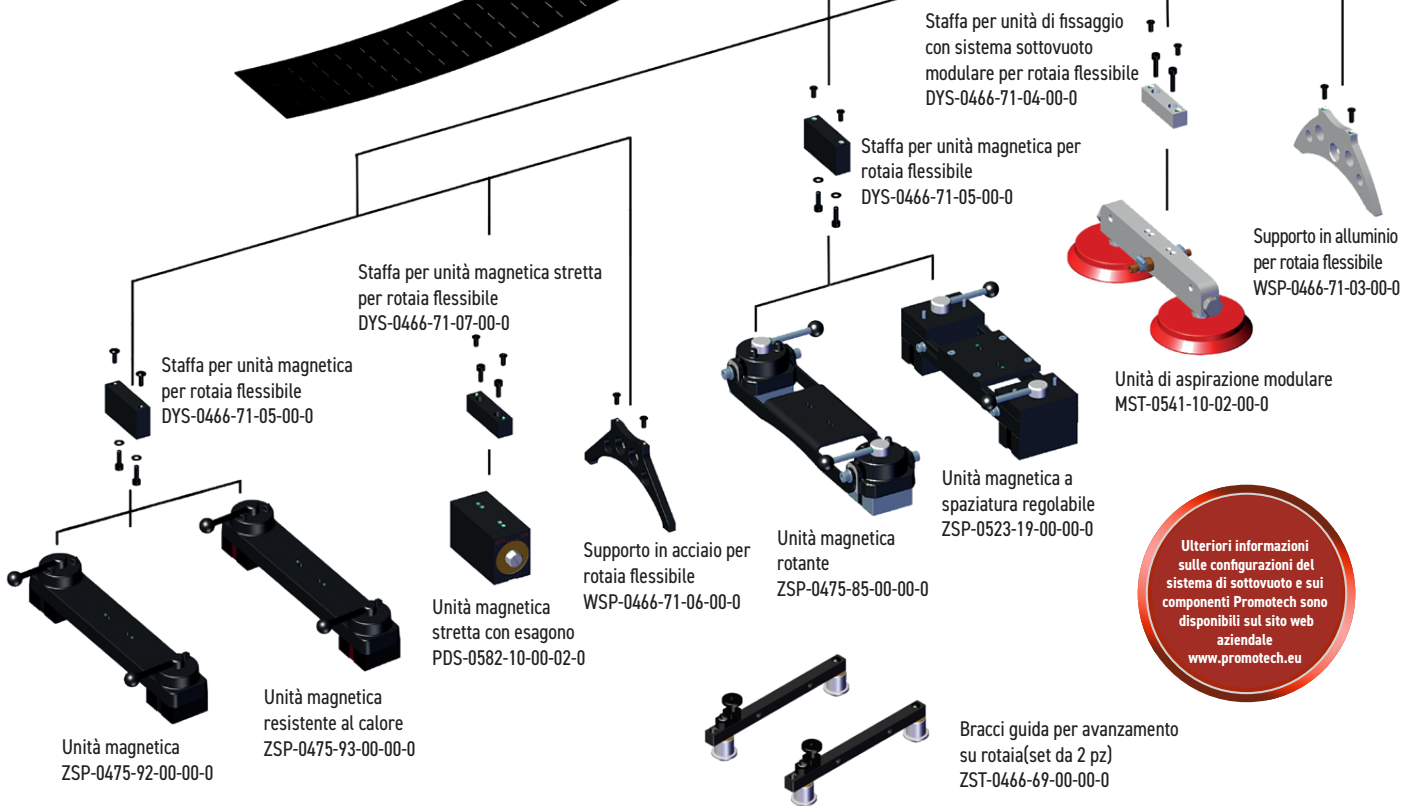
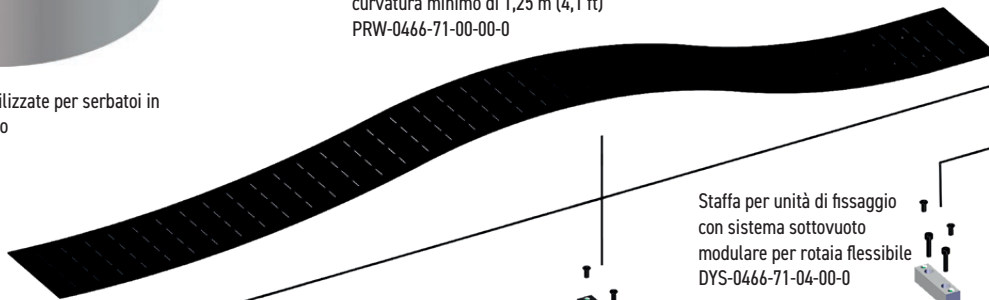
Utensile di regolazione della rotaia per il posizionamento parallelo al bordo
UST-0466-53-00-00-0



Sistema sottovuoto utilizzato per serbatoi in acciaio inox o alluminio

A seconda del tipo di fissaggio utilizzato con la rotaia flessibile, il dispositivo Gecko Battery può essere utilizzato per la saldatura di acciaio al carbonio, acciaio inox e alluminio.

Lunghezza della rotaia flessibile 1,88 m (6,1 ft). Raggio di curvatura minimo di 1,25 m (4,1 ft)
PRW-0466-71-00-00-0



Ulteriori informazioni sulle configurazioni del sistema di sottovuoto e sui componenti Promotech sono disponibili sul sito web aziendale www.promotech.eu

Maggiori informazioni disponibili sul sito web www.promotech.eu

Tutte le informazioni possono essere soggette a modifiche senza alcun preavviso. 21.11



PROMOTECH Sp. z o.o.
ul. Elewatorska 23/1, 15-620 BIAŁYSTOK, POLAND
tel. (+48 85) 678 34 05, fax (+48 85) 662 78 77
marketing@promotech.eu www.promotech.eu

Rivenditore locale:

