

■ GECKO | CARRELLO PER SALDATURA D'ANGOLO

Gecko è un carrello per saldatura d'angolo progettato per realizzare saldature continue di alta qualità. Dispone di un sistema a 4 ruote motrici con trazione magnetica e circuito di feedback che assicura la stabilizzazione dell'avanzamento in tutte le posizioni di saldatura.

La velocità di avanzamento costante, continua e ripetibile consente la realizzazione di una geometria del cordone di saldatura perfettamente in linea con le specifiche richieste, riducendo in tal modo costosi ulteriori interventi di riprese di saldatura diminuendo notevolmente il consumo di metallo d'apporto.

I numerosi accessori opzionali rendono il sistema Gecko adatto per usi specifici, compreso il taglio e la saldatura di strutture in acciaio inox.

Il carrello per saldatura GECKO pesa solo 8 kg (17 lbs).



■ Applicazioni:

- Produzione di rimorchi
- Autocisterne
- Serbatoi per olio
- Serbatoi per stoccaggio di acqua
- Trasformatori
- Cantieri navali
- Tutte le applicazioni che richiedono una saldatura d'angolo continua

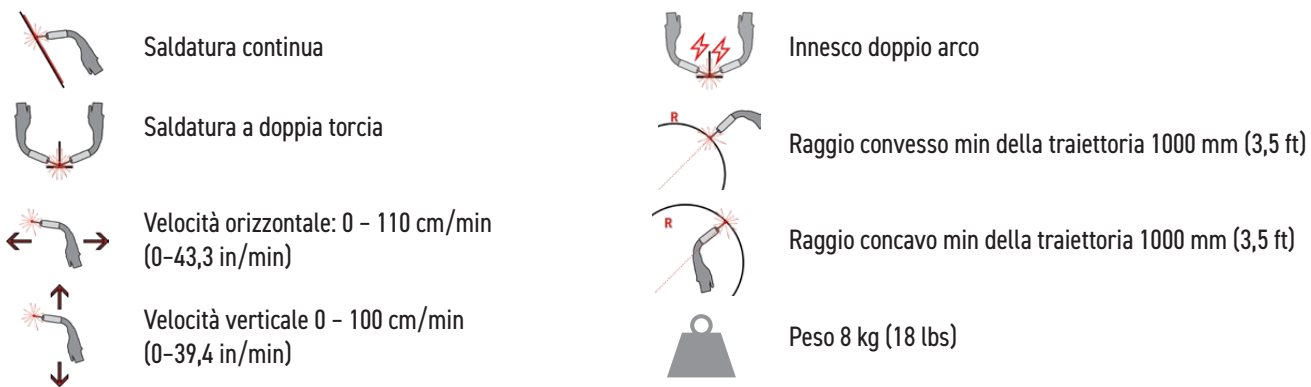


GECKO HS (High Speed)

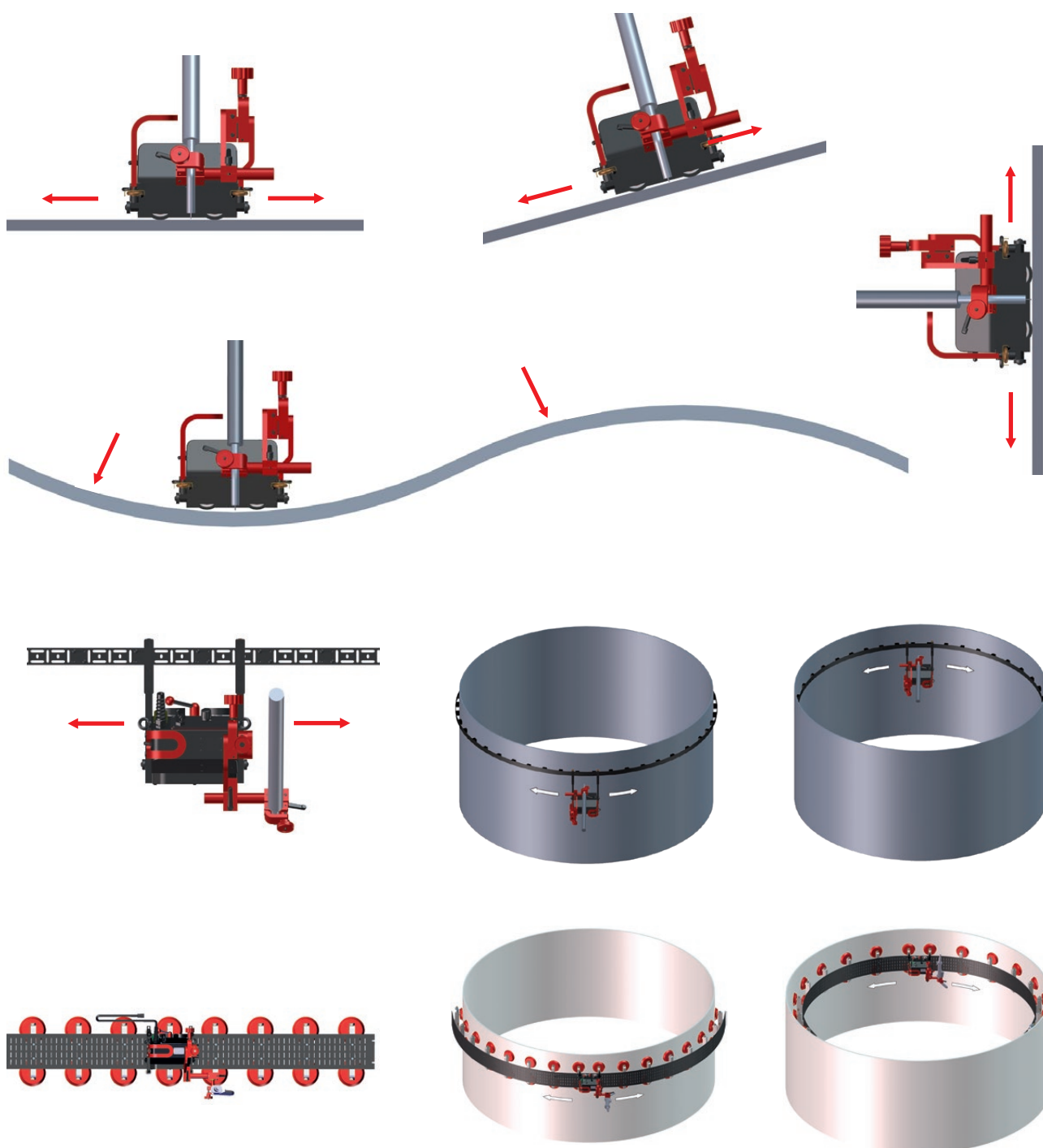
Nuova versione speciale per applicazioni specifiche ora disponibile

GECKO HS (High Speed)

con velocità orizzontale fino a 220 cm/min (86,6 in/min) è adatto sia per la saldatura veloce sia per il taglio al plasma

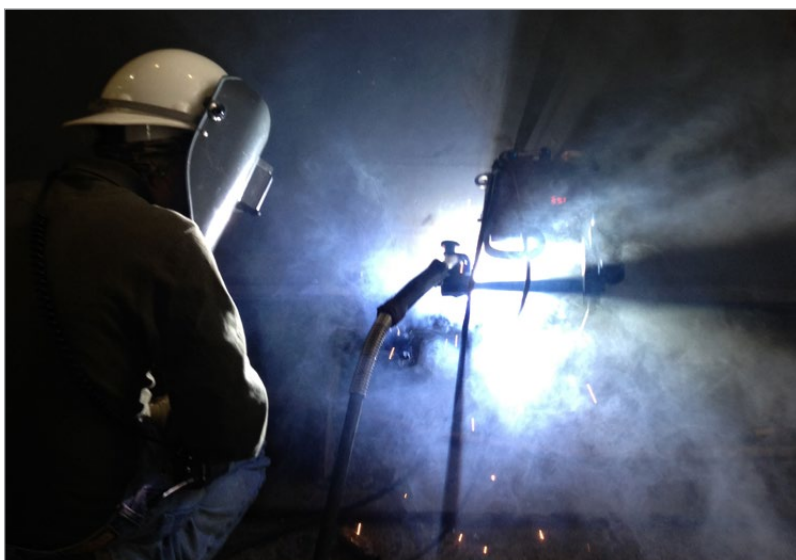
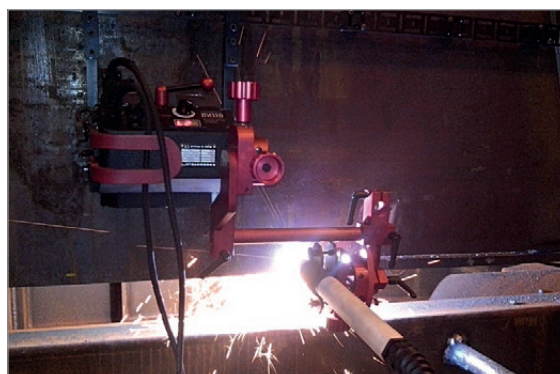


■ Versatilità di applicazioni del dispositivo mobile di saldatura Gecko, compreso l'utilizzo in qualsiasi posizione



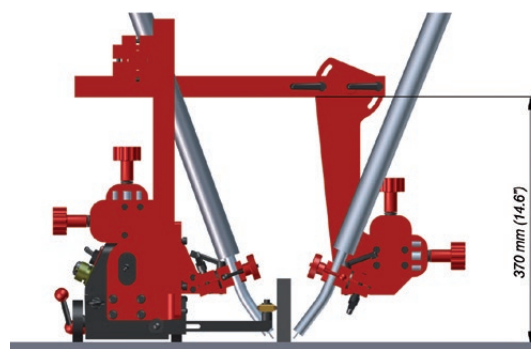
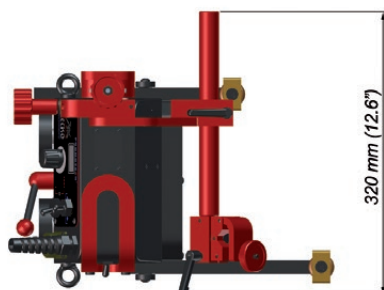
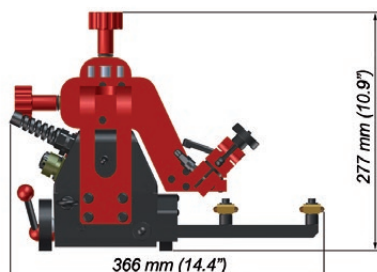
■ Principali caratteristiche e vantaggi del carrello per saldatura GECKO:

- Design compatto e leggero con alloggiamento resistente in alluminio pressofuso
- Alimentazione 115-230 V, 50 - 60 Hz o 42 V, 50 - 60 Hz
- L'adesione magnetica positiva consente l'uso in qualsiasi posizione
- La leva di attivazione/disattivazione del magnete consente un facile posizionamento e la regolazione sul particolare
- Azionamento a 4 ruote motrici con riduttore a vite senza fine esente da manutenzione
- Ruote in silicone resistenti al calore
- Meccanismo porta torcia a bloccaggio rapido per diversi tipi di torce MIG/MAG con diametro 16-22 mm (5/8"-7/8"); opzionalmente fino a 35 mm (1-3/8")
- Regolazione precisa della torcia tramite slitta a croce
- Display LED multifunzione - consente l'impostazione di parametri quali velocità di avanzamento, informazioni sui codici di errore
- Sistema di controllo della velocità a circuito chiuso che stabilizza la velocità di avanzamento per ridurre i difetti di saldatura e costose rilavorazioni
- L'apporto termico costante riduce le distorsioni
- Ridotti sprechi di metallo d'apporto - elimina la necessità di riprese di saldatura
- Il sistema automatico di attivazione/disattivazione dell'arco avvia la saldatura contemporaneamente allo spostamento
- Capace di movimentare e controllare 2 torce
- La presenza di bracci autoguidanti con rulli elimina la necessità di utilizzare guide
- Rotaia multi-superficie con facile regolazione della posizione del dispositivo
- Migliora l'ambiente di lavoro - mantiene l'operatore lontano da calore e fumi
- Possibilità di tagli al plasma



SPECIFICA TECNICA	GECKO	GECKO HS
Tensione	1~ 115-230 V, 50-60 Hz 42 V, 50-60 Hz	1~ 115-230 V, 50-60 Hz 42 V, 50-60 Hz
Potenza	20 W	20 W
Posizione di saldatura (secondo EN ISO 6947 e AWS/ASME)	PA / 1F / 1G PB / 2F PC / 2G PD / 4F PE / 4G PG / 3F / 3G (contattare il rivenditore)	PA / 1F / 1G PB / 2F PC / 2G PD / 4F PE / 4G
Diametro della torcia	16-22 mm (0,63-0,87"); fino a 35 mm (1,38") opzionale	16-22 mm (0,63-0,87"); fino a 35 mm (1,38") opzionale
Raggio minimo di curvatura della superficie d'appoggio	1000 mm (3.5 ft)	1000 mm (3.5 ft)
Spessore minimo della superficie d'appoggio	4 mm (0.16")	4 mm (0.16")
Distanza tra base dell'apparecchio e superficie d'appoggio	4 mm (0.16")	4 mm (0.16")
Forza di trazione orizzontale	150 N	150 N
Forza di trazione verticale	100 N	N/A (non applicabile)
Campo di regolazione della slitta trasversale	0-35 mm (0-1,38") su-giù, sinistra-destra	0-35 mm (0-1,38") su-giù, sinistra-destra
Velocità orizzontale	0-110 cm/min (0-43.3 in/min)	5-220 cm/min (1.5-86.6 in/min)
Velocità verticale	0-100 cm/min (0-39.4 in/min)	N/A (non applicabile)
Peso	8 kg (18 lbs)	8 kg (18 lbs)
Memorizzazione delle impostazioni di saldatura	1 (ultimo utilizzo)	1 (ultimo utilizzo)
Codice prodotto (115-230 V, 50-60 Hz, plug EU)	WOZ-0466-10-20-00-0	WOZ-0528-10-20-00-0
Codice prodotto (115-230 V, 50-60 Hz, plug UK)	WOZ-0466-10-10-00-0	WOZ-0528-10-10-00-0
Codice prodotto (42 V, 50-60 Hz)	WOZ-0621-10-04-00-0	WOZ-0622-10-04-00-0

Dimensioni:

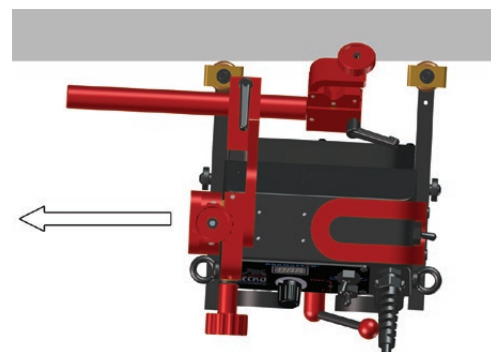


1. Azionamento con pannello di controllo
2. Leva di sblocco dell'adesione magnetica
3. Contatto di saldatura / presa di innesco dell'arco
4. Connettore di alimentazione
5. Bracci guida regolabili
6. Porta torcia a serraggio rapido
7. Interruttore di alimentazione principale (0/I)
8. Gruppo della slitta trasversale

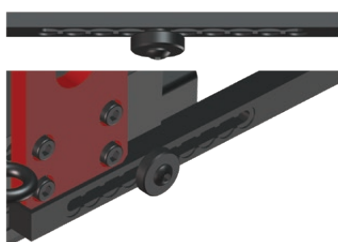


■ **La nuova famiglia di bracci guida innovativi rende ancora più facile il corretto posizionamento del carrello per saldatura**

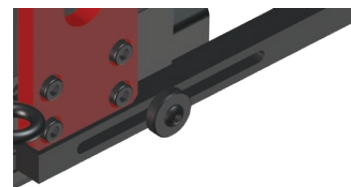
- 7 tipi differenti di guide per diverse applicazioni e posizioni di saldatura
- numerose scanalature di fissaggio per una maggiore comodità d'uso
- consente una regolazione più semplice, più facile e più coerente della sporgenza dei bracci di guida
- assicura la corretta inclinazione del carrello nella direzione del suo movimento
- mantiene un contatto permanente con la superficie d'appoggio
- consente la regolazione continua o a intervalli dei bracci di guida



Ogni braccio guida dispone di un numero di scanalature dentellate su un solo lato. Tutti i tipi di bracci guida sono disponibili in coppie da 2 pezzi: in versione destra e sinistra.



Intervallo di regolazione del grado di sporgenza dei bracci di guida

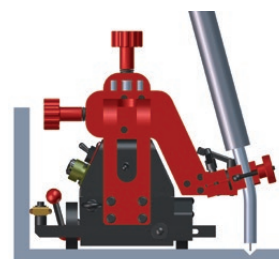
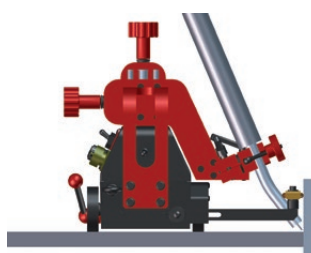


Regolazione continua del grado di sporgenza dei bracci di guida

■ **Accessori standard**



PRW-0466-67-00-00-0
Bracci guida standard (set da 2 pz)



PWD-0466-18-00-00-0 (230 V CEE)
PWD-0466-16-00-00-0 (115 V USA)
PWD-0466-23-00-00-0 (115 V UK)
Cavo di alimentazione da 3 m (9,7 ft)

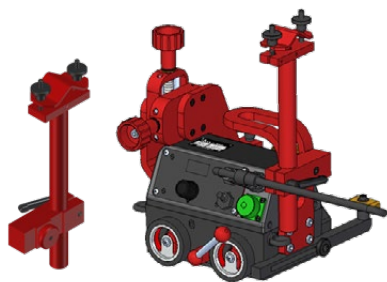


KBL-0466-17-00-00-0
Cavo per innesco dell'arco doppio da 6,5 m (21 ft)

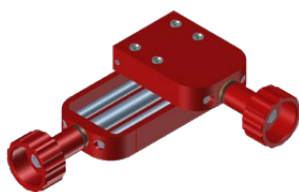


UCW-0466-04-00-00-0 Gruppo porta torcia ad asta lunga

Accessori opzionali per varie applicazioni



PDT-0466-55-00-00-0
Ancoraggio per cavo



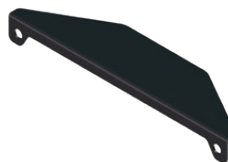
Estensione slitta trasversale
0-76 mm (0-3") su-giù,
0-35 mm (0-1,38") sinistra-destra



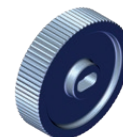
PRD-0466-43-00-00-0
Braccio di estensione torcia



URZ-000001
Dispositivo anticaduta



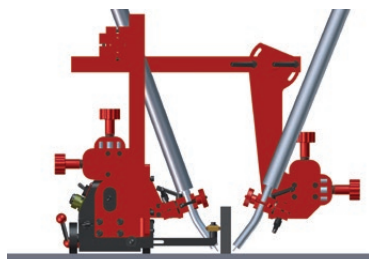
OSL-0466-29-00-00-0
Protezione per display



KOL-0466-72-00-00-0
Ruote guida per acciaio inox



PDT-0466-40-00-00-0
Porta torcia doppio



WLK-0476-20-01-00-0
Morsetto per torcia ad asta corta



BLO-0466-44-01-00-0
Blocchetti magnetici (anteriori) M5x25



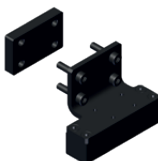
BLO-0466-47-01-00-0
Blocchetti magnetici (anteriori) con potenza maggiorata M5x25



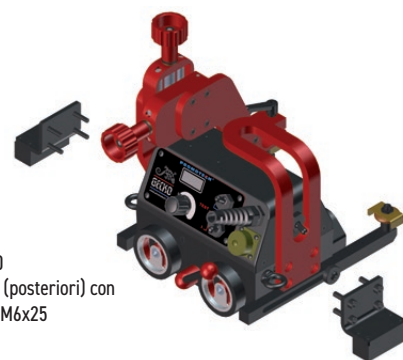
ZRZ-0466-19-00-00-0
Morsetto per torcia
22 - 35 mm



BLO-0466-45-01-00-0
Blocchetti magnetici (posteriori) M6x25
con piastra distanziale aggiuntiva
obbligatorio solo per Gecko Battery
only



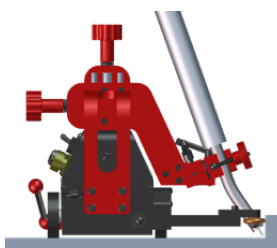
BLO-0466-48-01-00-0
Blocchetti magnetici (posteriori) con
potenza maggiorata M6x25



Accessori opzionali per rotaia multi-superficie e diverse applicazioni

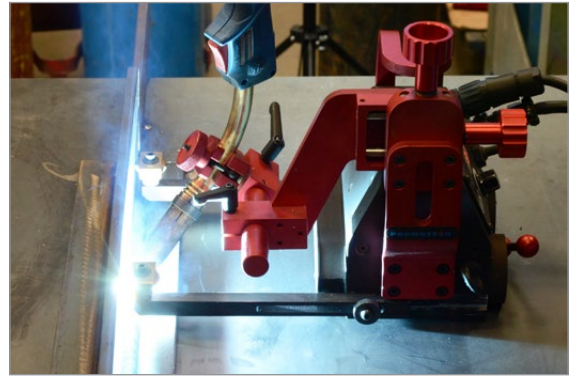
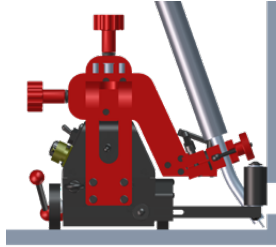


PRW-0466-65-00-00-1
Bracci guida per bassi profili d'appoggio
(set da 2 pz)

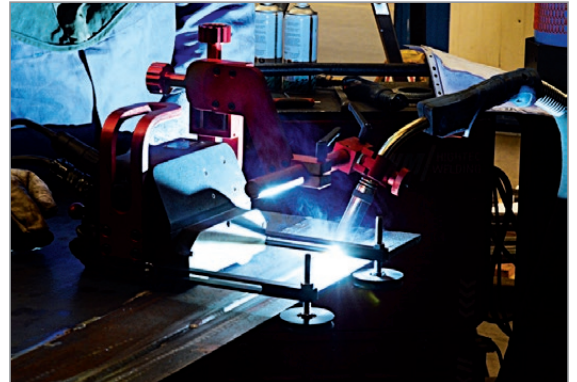
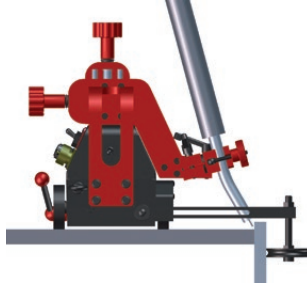




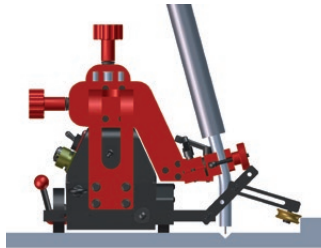
PRW-0466-66-00-00-1
Bracci guida per alti profili d'appoggio (set da 2 pz)



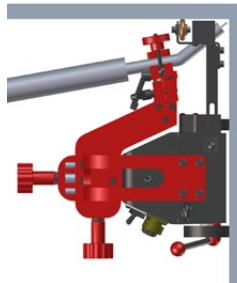
PRW-0466-41-00-00-1
Bracci guida per bordi (set da 2 pz)



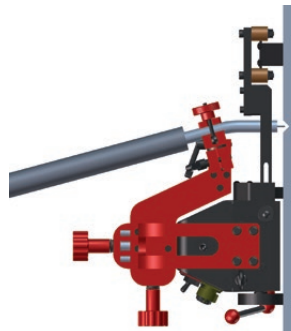
PRW-0466-42-00-00-1
Bracci guida regolabili (set da 2 pz)



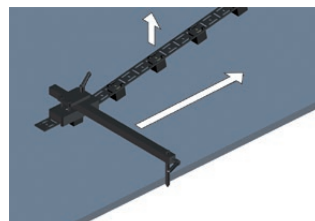
PRW-0466-52-00-00-1
Bracci guida magnetici (set da 2 pz)

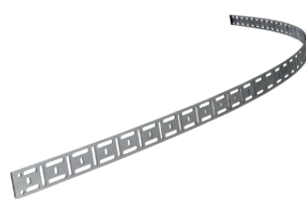


PRW-0466-50-02-00-1
Bracci guida per avanzamento tramite rotaia (set da 2 pz)



UST-0466-53-00-00-0
Utensile di regolazione della rotaia per il posizionamento parallelo al bordo

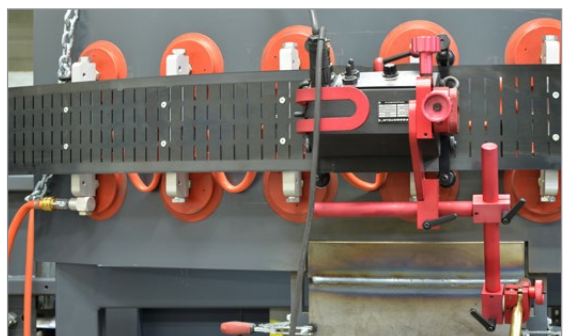




Rotaia flessibile lunghezza 185cm (6ft) 1pz.
Raggio di curvatura minimo di 1,0 m (3,3 ft)
PRW-0466-50-01-01-0

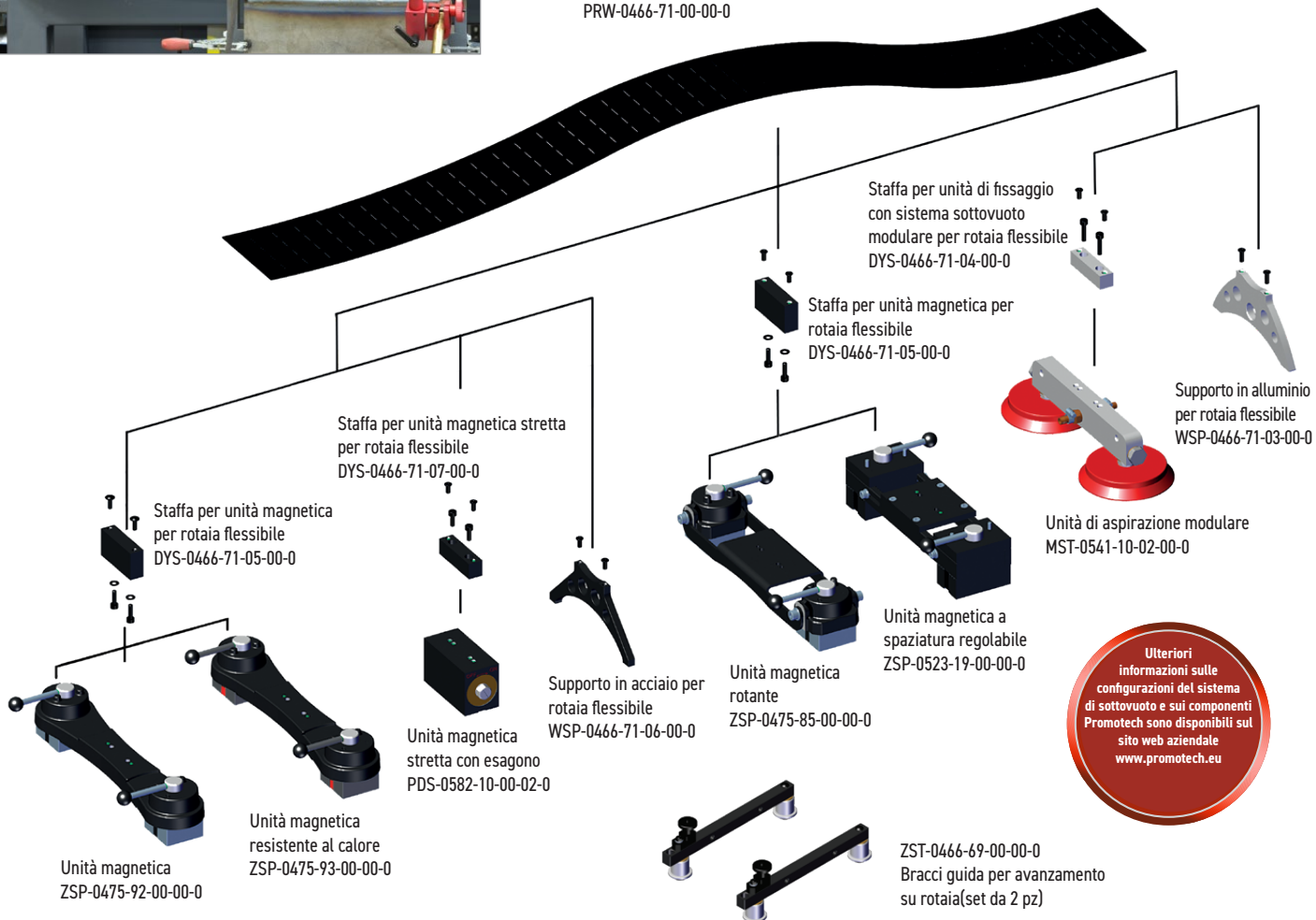


Blocchetto magnetico per rotaia flessibile,
scatola da 10 pz.
BLO-0466-68-00-00-0



A seconda del tipo di fissaggio utilizzato con la rotaia flessibile, il dispositivo Gecko e Gecko HS possono essere utilizzati per la saldatura di acciaio al carbonio, acciaio inox e alluminio.

Lunghezza della rotaia flessibile 1,88 m (6,1 ft). Raggio di curvatura minimo di 1,25 m (4,1 ft)
PRW-0466-71-00-00-0



Maggiori informazioni disponibili sul sito web www.promotech.eu



American Welding Society
Supporting Company Member

Mitglied im DVS - Deutscher Verband für Schweißen und verwandte Verfahren e. V.



Tutte le informazioni possono essere soggette a modifiche senza alcun preavviso. 20.01



PROMOTECH Sp. z o.o.
ul. Elewatorska 23/1, 15-620 BIAŁYSTOK, POLAND
tel. (+48 85) 678 34 05, fax (+48 85) 662 78 77
marketing@promotech.eu www.promotech.eu

Rivenditore locale:

