

## RAIL BULL 2

CARRELLO MODULARE PER SALDATURA  
E TAGLIO MECCANIZZATO IN OGNI POSIZIONE



### Caratteristiche e vantaggi principali:

- Il carrello meccanizzato completamente modulare può essere configurato per una varietà di applicazioni di saldatura, taglio termico e scricatura su piastre piane o curve, tubi e condotte
- Sistema di oscillazione lineare della torcia di saldatura
- Compensazione di spostamenti verticali ed orizzontali della torcia di saldatura tramite sistema inseguì giunto
- Programmazione delle saldature a tratti
- Possibilità di selezionare un valore preimpostato del fincorsa tra tre valori preimpostati disponibili
- Adatto per una varietà di applicazioni per superfici tonde e irregolari con raggio minimo fino a 100 mm (4")
  - Rotaie ad anello per diametri esterni da 200 mm (8") fino a 3 m (10 ft)
  - Rotaie Hi-Flex per diametri esterni a partire da 1500 mm (59")
  - Guide personalizzate per diametri esterni da 3 m (10 ft) fino a 10 m (32 ft)
  - Le guide semi-flessibili possono essere piegate con un raggio minimo di 5 m (16 ft) senza deformazioni permanenti
- La console di controllo ergonomica con manopole di regolazione facili da individuare permette di eseguire regolazioni senza la necessità di sollevare la maschera di saldatura
- L'adesione magnetica del controllo remoto garantisce una salda tenuta su materiali ferromagnetici
- Dispositivo adatto per tutte le posizioni di saldatura su materiali ferromagnetici e non ferromagnetici grazie all'azionamento a cremagliera e diverse guide equipaggiate con unità magnetiche oppure con ventose
- Rail Bull 2 consente di ottenere saldature costanti e tagli di alta qualità in un tempo molto più ridotto rispetto all'esecuzione manuale
- L'alta velocità fino a 3 m/min consente l'esecuzione di tagli al plasma





Oscillazione lineare con traiettorie trapezoidali, triangolari, quadrate e rettilinee



Rotaie ad anello per diametri esterni da 200 mm (8") fino a 3 m (10 ft)



Rotaia Hi Flex min OD 1500 mm



Guide personalizzate per diametri esterni da 3 m (10 ft) fino a 10 m (32 ft)



Il raggio convesso min della traiettorie per guide semi-flessibili è 5 m (16 ft)



Saldatura continua



Saldatura a tratti

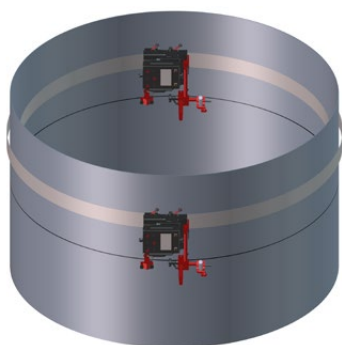
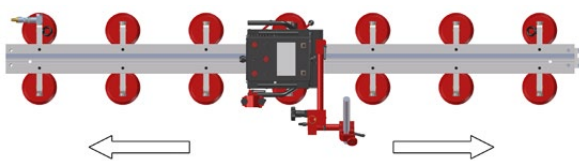
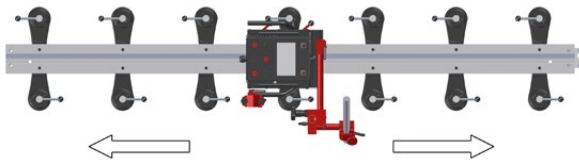
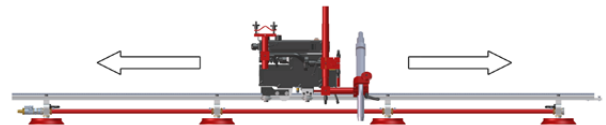
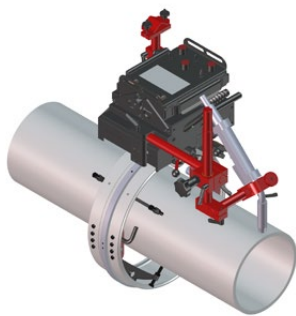


Velocità orizzontale 10 - 300 cm/min



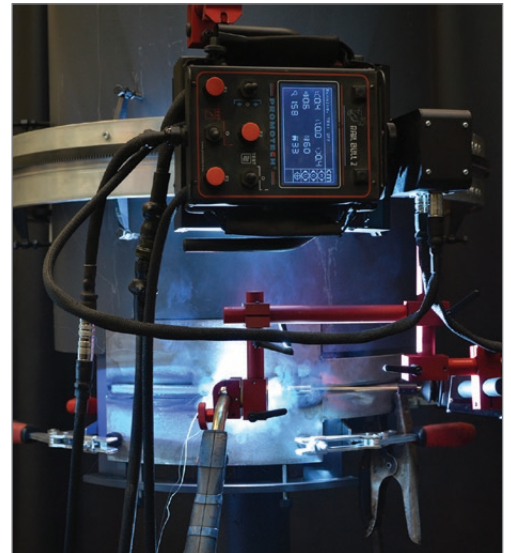
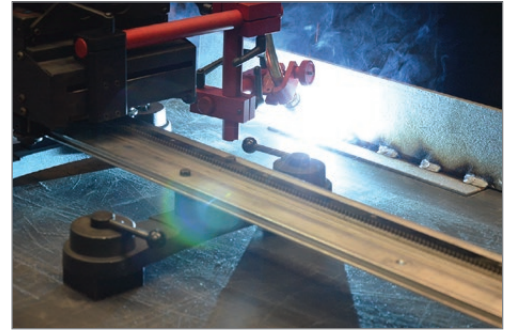
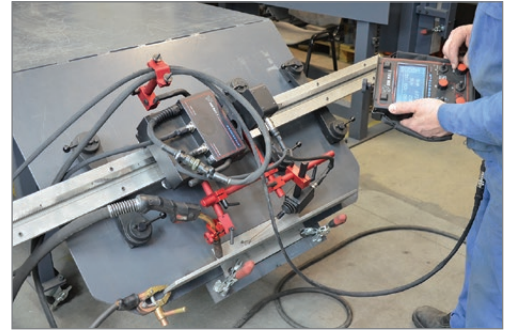
Velocità verticale 10 - 300 cm/min

Rail Bull 2 può essere utilizzato in tutte le posizioni di saldatura su materiali ferromagnetici e non ferromagnetici grazie all'azionamento a cremagliera e diverse guide equipaggiate con unità magnetiche oppure con ventose.



## Caratteristiche e vantaggi:

- Struttura modulare facile da modificare
- Traiettoria continua e programmabile per saldature a tratti (lunghezza di saldatura, spazio tra le saldature, lunghezza della chiusura finale, tempo di riempimento del cratere)
- Oscillatore lineare della torcia per realizzare cordoni di saldatura a passata pendolare
- Tre modalità di inseguimento automatico del giunto (verticale, orizzontale ed entrambi)
- Il fincorsa ferma l'arco e sposta il carrello motorizzato nella posizione iniziale
- La pulsantiera ergonomica (3m di cavo incluso) con aderenza magnetica garantisce una salda adesione sui materiali ferromagnetici
- Il display LED multifunzione con visualizzazione numerica di ogni parametro di movimento assicura una semplice preimpostazione e ripetizione ottimale della procedura di taglio o di saldatura e senza dover condurre prove
- Software intuitivo con interfaccia semplice da usare
- Sistema automatico di attivazione/disattivazione dell'arco con avvio della saldatura simultaneamente allo spostamento
- Azionamento a cremagliera
- Comodo sistema di alimentazione esterna a 230 V, 115 V o 42 V
- Sistema di controllo della posizione a circuito chiuso basato sulle informazioni del motore elettrico dotato di encoder - assicura una maggiore precisione in termini di velocità e posizione
- Apporto termico costante con riduzione delle distorsioni
- Ridotti sprechi di metallo d'apporto - eliminano la necessità di sovrasaldatura
- Meccanismo porta torcia a bloccaggio rapido per diversi tipi di torce con diametro 16-22 mm (0,63-0,87"); opzionalmente fino a 35 mm (1,38")
- Regolazione precisa della torcia
- Migliora l'ambiente di lavoro - mantiene l'operatore lontano da calore e fumi



Pulsante di navigazione 1

Pulsante di navigazione 2

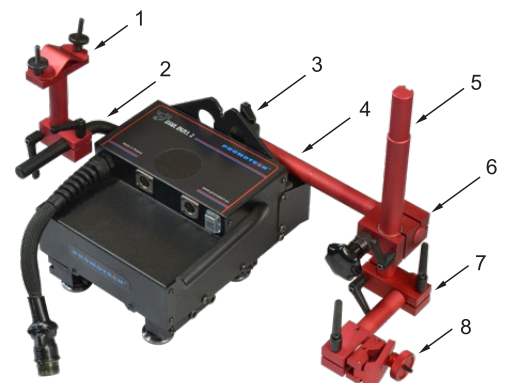
Interruttore di direzione di avanzamento (avanti / 0 / indietro)



Interruttore di attivazione arco (TEST / 0 / I)

F1, F2, F3 - Manopole di impostazione parametro/funzione

Interruttore di oscillazione (TEST / 0 / I)



1. Ancoraggio per cavo

2. Maniglia di trasporto

3. Porta torcia

4. 300 mm (12")

5. guida da 300 mm (12") con intervallo di regolazione 180 mm (7")

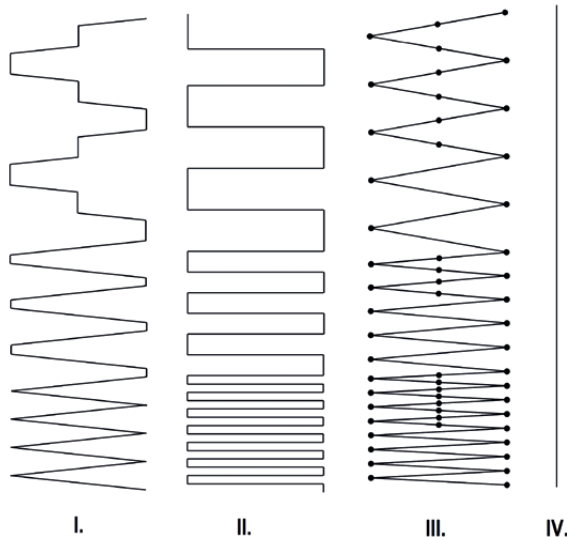
6. Supporto per guida

7. Blocchetto di serraggio con leva

8. Porta torcia per asta corta con morsetto universale

SPECIFICA TECNICA - RAIL BULL 2	
Tensione	1~230 V, 50-60 Hz 1~115 V, 50-60 Hz 1~ 42 V, 50-60 Hz
Potenza	120 W
Posizione di saldatura (secondo EN ISO 6947 e AWS/ASME)	PA / 1F / 1G PB / 2F PC / 2G PD / 4F PE / 4G PF / 3G PG / 3F (contattare il rivenditore) PG / 3G
Fissaggio su tubi e particolari rotondi	Guida anulare Rotaie Hi-Flex Guide laminate personalizzate Guide semi-flessibili
Tipo di torcia	MIG/MAG, TIG, plasma, ossitaglio
Diametro della torcia	16-22 mm (0,63-0,87") fino a 35 mm (1,38") opzionale
Forza di trazione orizzontale	400 N
Forza di trazione verticale	300 N
Velocità orizzontale	0-300 cm/min (0-120 in/min)
Velocità verticale	0-300 cm/min (0-120 in/min)
Tipo di oscillazione	Lineare
Percorso di saldatura	Rettilineo, trapezoidale, triangolare, quadrato
Larghezza di oscillazione	0.2-11.8 cm (0.1-4.5")
Velocità di oscillazione	10-300 cm/min (5-120 in/min)
Tempo di sosta di oscillazione al centro e alle estremità	0-5 s
Peso	10 kg (22 lbs)
Codice prodotto	WOZ-0523-10-00-01-0

Traiettorie di saldatura:



- I. Trapezoidale Il carrello si sposta in modo continuo anche in modalità di pausa. La traiettoria di saldatura è determinata dalla velocità di oscillazione e dal tempo di sosta al centro e ai lati della traiettoria di saldatura.
- II. Quadrato Il carrello si sposta solo durante la sosta e si ferma durante la corsa trasversale dell'oscillatore. Solo il tempo di sosta determina la traiettoria di saldatura e la velocità di oscillazione non ha alcuna importanza.
- III. Triangolare Il carrello si sposta solo durante l'oscillazione. Il carrello e l'oscillazione vengono interrotti durante la modalità di pausa.
- IV. Rettilineo Il carrello si sposta continuamente mentre l'oscillazione è spenta.



**Accessori standard:**



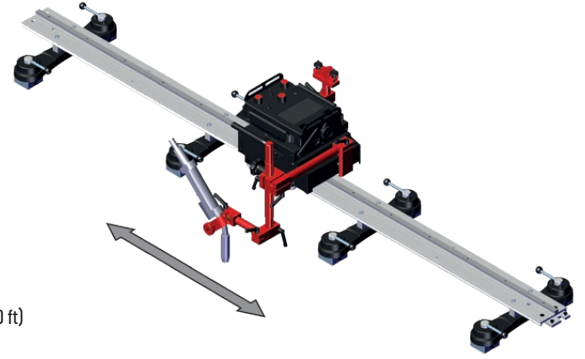
Cavo di alimentazione da 5 m (17 ft)  
PWD-0523-10-03-00-0



Console di controllo  
PNL-0523-03-00-00-0



Cavo di controllo remoto da 3 m (10 ft)  
PWD-0523-10-01-00-0



Cavo per innesco dell'arco 6,5 m (21 ft)  
KBL-0466-17-00-00-0



asta 300 mm (12")  
WSP-0523-16-00-00-0



Supporto per guida  
ZSP-0475-62-00-00-0



guida 300 mm (12")  
RAM-0523-17-00-00-0



Ancoraggio per cavo  
UCW-0523-05-01-00-0



Blocchetto di serraggio con leva  
KST-0525-11-00-00-0



Porta torcia per asta corta con morsetto universale  
UCW-0476-20-00-00-0



Blocchetto di contatto  
ZDR-0523-76-00-00-0

**Equipaggiamento opzionale:**



Alimentazione  
(3 configurazioni di tensione a scelta)  
1 ~ 230 V, 50-60 Hz, ZSL-0523-09-00-00-0  
1 ~ 115 V, 50-60 Hz, ZSL-0523-09-00-01-0  
1 ~ 42 V, 50-60 Hz, ZSL-0523-97-00-02-0

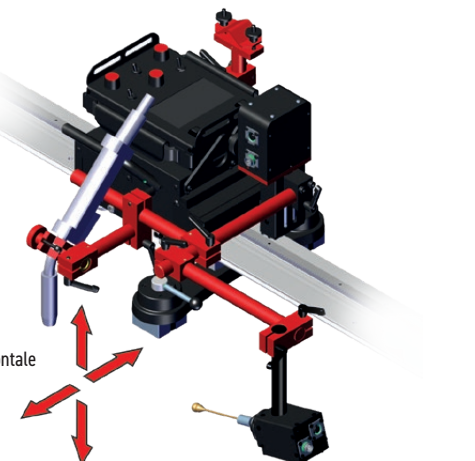


Il sistema insegui giunto richiede un fissaggio opzionale per la guida e una slitta verticale motorizzata

Slitta verticale motorizzata  
OSK-0523-06-00-00-0



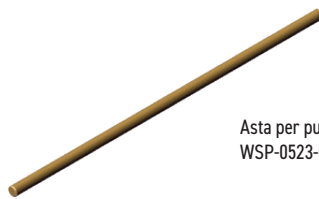
Controllo attivo verticale e orizzontale della posizione della torcia



Fissaggio della guida per cordone di saldatura  
CZJ-0523-07-00-00-0



Asta per punte del sensore  
WSP-0523-07-01-13-0



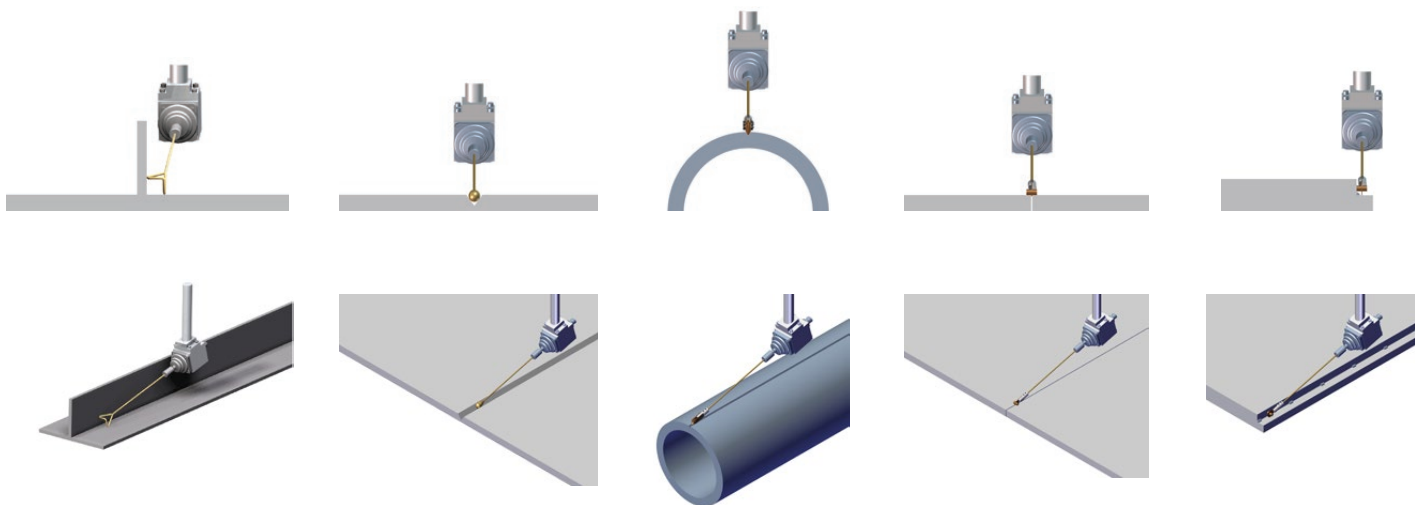
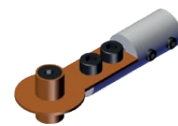
Punta del sensore (asta necessaria)  
ADT-0506-43-00-00-0



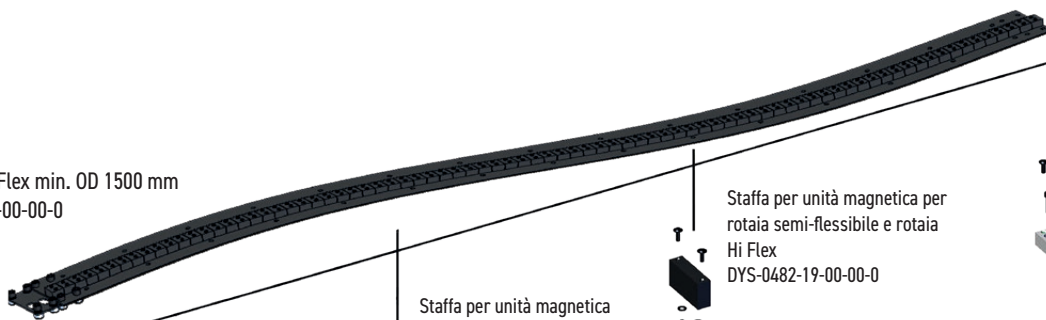
Punta del sensore (asta necessaria)  
ADT-0506-40-00-00-0



Punta del sensore (asta necessaria)  
ADT-0506-41-00-00-0



Rotaia Hi Flex min. OD 1500 mm  
TRO-0673-00-00-0



Staffa per unità modulare  
sottovuoto per rotaia semi-  
flessibile e rotaia Hi Flex  
DYS-0541-11-01-00-0



Sistema modulare a ventose  
MST-0541-10-02-00-0

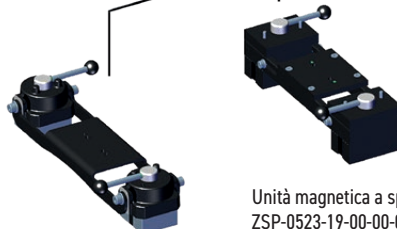
Staffa per unità magnetica per  
rotaia semi-flessibile e rotaia  
Hi Flex  
DYS-0482-19-00-00-0



Staffa per unità magnetica  
stretta per rotaia semi-  
flessibile e rotaia Hi Flex  
DYS-0582-10-00-00-0



Staffa per unità magnetica  
per rotaia semi-flessibile  
e rotaia Hi Flex  
DYS-0482-19-00-00-0



Unità magnetica a spaziatura regolabile  
ZSP-0523-19-00-00-0

Unità magnetica rotante  
ZSP-0475-85-00-00-0

Unità magnetica stretta  
con esagono  
PDS-0582-10-00-02-0



Unità magnetica  
resistente al calore  
ZSP-0475-93-00-00-0

Unità magnetica  
ZSP-0475-92-00-00-0



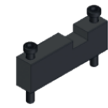
Le ruote standard per Rail Tug/Rail Bull 2 dovrebbero essere  
sostituite con le ruote guida opzionali per rotaia Hi Flex



Set di rulli guida (4 pezzi) dedicato  
alla rotaia Hi Flex  
Codice prodotto: ZSP-0673-07-00-00-0

## Rotaia ad anello

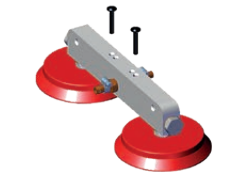
Disponibile su richiesta, il diametro può essere personalizzato all'interno della gamma di diametro esterno da 200 mm fino a 3000 mm (da 8" a 10 ft).  
Le guide anulari possono essere equipaggiate con diversi supporti a seconda delle esigenze del cliente.



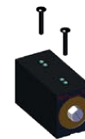
Guida rigida da 2 m (6,5 ft) di lunghezza  
PRW-0482-47-00-00-0



Staffa per unità magnetica per guida rigida  
DYS-0482-21-00-00-0

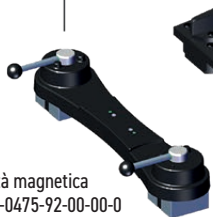


Unità di aspirazione modulare  
MST-0541-10-02-00-0



Unità magnetica stretta con esagono  
PDS-0582-10-00-02-0

Unità magnetica  
ZSP-0475-92-00-00-0



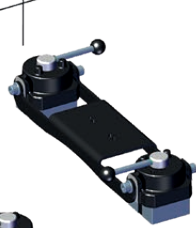
Unità magnetica leggera  
MST-0677-00-00-00-0



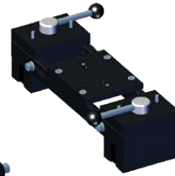
Unità magnetica resistente al calore  
ZSP-0475-93-00-00-0



Unità magnetica rotante  
ZSP-0475-85-00-00-0



Unità magnetica a spaziatura regolabile  
ZSP-0523-19-00-00-0



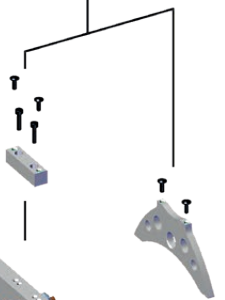
Rotaia semi-flessibile lunghezza 2 m (6,5 ft). Raggio di curvatura minimo richiesto 5 m (16 ft)  
PRW-0482-15-05-00-0

La guida semi-flessibile può essere personalizzata permanentemente all'interno della gamma di raggio da 1,5 m fino a 5 m (da 5 ft fino a 16 ft)



Staffa per unità magnetica per rotaia semi-flessibile e rotaia Hi Flex  
DYS-0482-19-00-00-0

Staffa per unità modulare sottovuoto per rotaia semi-flessibile e rotaia Hi Flex  
DYS-0541-11-01-00-0



Supporto per guida in alluminio per guida semi-flessibile  
WSP-0541-11-02-00-0

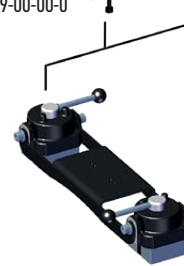
Staffa per unità magnetica per rotaia semi-flessibile e rotaia Hi Flex  
DYS-0482-19-00-00-0

Staffa per unità magnetica stretta per rotaia semi-flessibile e rotaia Hi Flex  
DYS-0582-10-00-00-0

Unità magnetica stretta con esagono  
PDS-0582-10-00-02-0



Supporto in acciaio per rotaia semi-flessibile  
WSP-0523-12-01-00-1



Unità magnetica a spaziatura regolabile  
ZSP-0523-19-00-00-0

Unità magnetica rotante  
ZSP-0475-85-00-00-0



Sistema modulare a ventose  
MST-0541-10-02-00-0

Unità magnetica  
ZSP-0475-92-00-00-0



Unità magnetica leggera  
MST-0677-00-00-00-0



Unità magnetica resistente al calore  
ZSP-0475-93-00-00-0



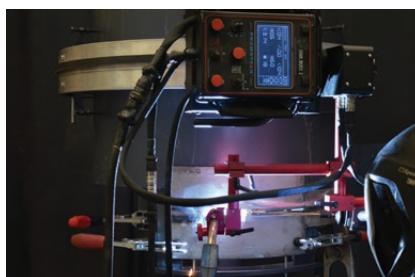
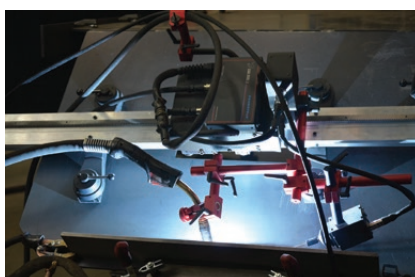
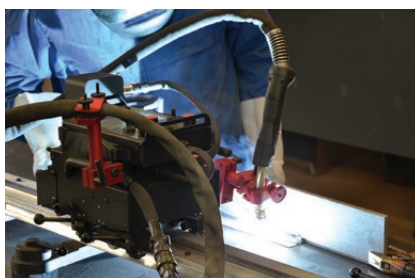
Il dispositivo Rail Bull 2 viene fornito in una valigetta di plastica, contenente:

- Carrello
- Alimentatore
- Cavo di alimentazione da 5 m (17 ft)
- Console di controllo
- Cavo di controllo remoto da 3 m (10 ft)
- Cavo per innesco dell'arco 6,5 m (21 ft)
- asta 300 mm (12")
- guida 300 mm (12")
- Supporto per guida
- Blocchetto di serraggio con leve
- Porta torcia per asta corta con morsetto universale
- Ancoraggio per cavo
- Blocchetto di contatto
- Chiave esagonale 6 mm
- Manuale operatore

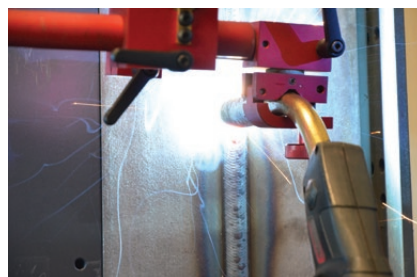


Applicazioni:

- Produzione di rimorchi
- Autocisterne
- Serbatoi per olio
- Serbatoi per stoccaggio di acqua
- Serbatoi a pressione
- Copertura / riporti di saldatura in serbatoi
- Travi di ponti
- Acciaio strutturale
- Torri strutturali
- Saldatura di pannelli
- Trasformatori
- Cantieri navali
- Tutte le applicazioni che richiedono lunghe saldature continue



Mitglied im DVS - Deutscher Verband für Schweißen und verwandte Verfahren e. V.



Maggiori informazioni disponibili sul sito web [www.promotech.eu](http://www.promotech.eu)



PROMOTECH Sp. z o.o.  
ul. Elewatorska 23/1, 15-620 BIAŁYSTOK, POLAND  
tel. (+48 85) 678 34 05, fax (+48 85) 662 78 77  
marketing@promotech.eu [www.promotech.eu](http://www.promotech.eu)

Rivenditore locale:

